

БЕЗОПАСНЫЕ
КАЧЕСТВЕННЫЕ ДОРОГИ

НАЦИОНАЛЬНЫЕ
ПРОЕКТЫ
РОССИИ

Национальный проект «БЕЗОПАСНЫЕ КАЧЕСТВЕННЫЕ ДОРОГИ»

Итоги реализации в Ханты-Мансийском
автономном округе — Югре за 2019-2022 годы

Ханты-Мансийский автономный округ – Югра присоединился к реализации национального проекта «Безопасные качественные дороги» в 2019 году, в части реализации региональных проектов



ОСНОВНАЯ ЗАДАЧА ПРОЕКТА

повышение качества региональной сети автомобильных дорог и улично-дорожной сети городских агломераций для обеспечения безопасности и эффективности транспортного обслуживания населения и субъектов экономической деятельности

Увеличение доли автомобильных дорог соответствующей нормативным требованиям



01.01.2018 г.

84,14 (базовое значение)

31.12.2024 г.

88,61



НА РЕАЛИЗАЦИЮ МЕРОПРИЯТИЙ

В ОТНОШЕНИИ АВТОМОБИЛЬНЫХ ДОРОГ РЕГИОНАЛЬНОГО И МЕЖМУНИЦИПАЛЬНОГО
ЗНАЧЕНИЯ С 2019 ПО 2022 ГОДА

НАПРАВЛЕНО



23,680 млрд. руб.

■ 2019 г. 5,244 млрд. руб.	0,355 млрд. федеральный бюджет
	4,889 млрд. бюджет ХМАО
■ 2020 г. 5,327 млрд. руб.	1,101 млрд. федеральный бюджет
	4,226 млрд. бюджет ХМАО
■ 2021 г. 3,599 млрд. руб.	1,279 млрд. федеральный бюджет
	2,32 млрд. бюджет ХМАО
■ 2022 г. 9,510 млрд. руб.	0,751 млрд. федеральный бюджет
	8,76 млрд. бюджет ХМАО

ЦЕЛЕВЫЕ ПОКАЗАТЕЛИ регионального проекта «Региональная и местная дорожная сеть»

1

Доля автомобильных дорог регионального значения соответствующих нормативным требованиям



2022

ПЛАН 87,54

ФАКТ 88,69



2

Доля автомобильных дорог городских агломераций соответствующих нормативному состоянию



2022

ПЛАН 80,39

ФАКТ 84,49



3

Протяженность приведённых в нормативное состояние искусственных сооружений



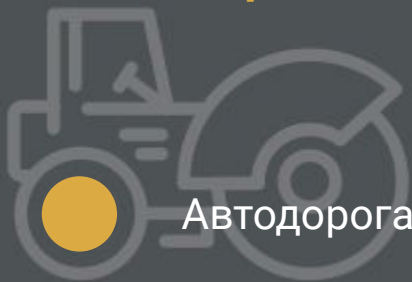
2022

ПЛАН 385,1

ФАКТ 402,47

ПОГ. М

в период 2019-2022 годов КУ «Управление автомобильных дорог» ХМАО
ПОСТРОЕНО



● Автодорога к п. Комсомольский

12,98 км



● Автодорога Куминский — Тынкуль
(8^й пусковой комплекс)

41,50 км



● Автодорога Коммунистический -
Уньюган

45,27 км



РЕКОНСТРУИРОВАНО



Мост через реку Большая Кучиминская



Мост через реку Малая Кучиминская



Мост через Ручей

ПРИВЕДЕНО В НОРМАТИВНОЕ СОСТОЯНИЕ



418,62 км региональных и межмуниципальных автомобильных дорог

ИЗ НИХ:



3,62 км мостовых переходов



5,03 км транспортных развязок



> 60 км линий освещения



отремонтировано **> 90 км** автодороги
СУРГУТ - НИЖНЕВАРТОВСК

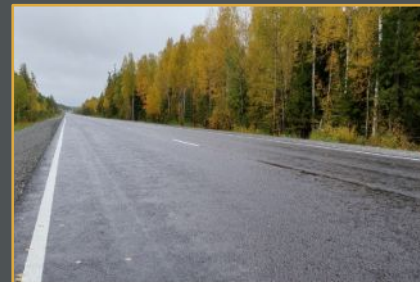
- **Входит в опорную сеть Российской Федерации**
- **Обеспечивает транспортную доступность городов Мегион, Лангепас и Покачи**
- **Соединяет два крупнейших города Югры**



отремонтировано **61 км** автодороги
ТАЛИНКА - СОВЕТСКИЙ



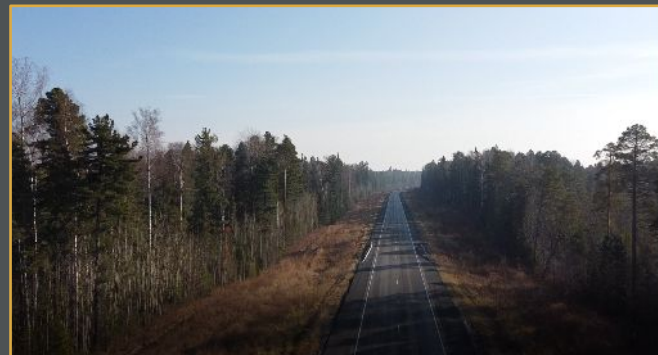
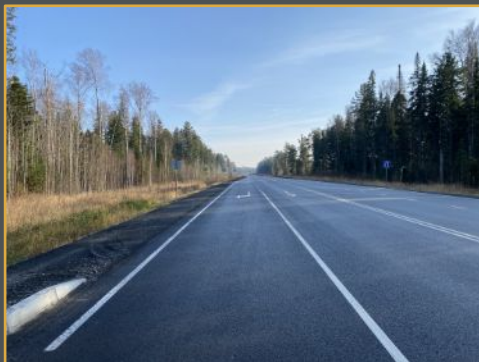
Дорога имеет большое значение для жителей, она соединяет столицу Югры с западной и восточной частью округа, а также обеспечивает выход на Свердловскую область и Пермский край.



отремонтировано **> 74 км** автодороги
ХАНТЫ-МАНСИЙСК - ТАЛИНКА



- **Входит в опорную сеть дорог Российской Федерации**
- **Часть Северного широтного коридора**
- **Выход на Свердловскую обл. и Пермский край**



отремонтировано **57 км** участков автодорог:

- **Междуреченский - Мортка**



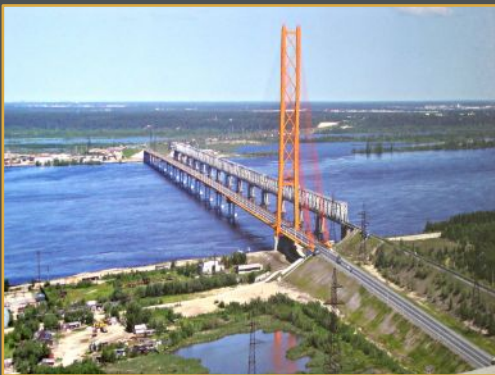
- **Устье Аха - Урай**





● **2020**

- приведено в нормативное состояние **2,3 км** дорожного покрытия
 - заменено лакокрасочное покрытие пролётных строений
- МОСТОВОЙ ПЕРЕХОД ЧЕРЕЗ РЕКУ ИРТЫШ**



● **2021**

- Отремонтировано **10,23 км** подходов к автодорожному мосту **ЧЕРЕЗ РЕКУ ОБЬ** в районе г. Сургут



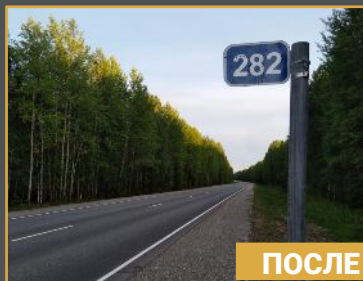
2022 год

- Начало строительства **МОСТОВОГО ПЕРЕХОДА ЧЕРЕЗ РЕКУ ОБЬ** в районе г. Сургут
- Продолжение реконструкции автодороги **СУРГУТ – ЛЯНТОР км 21 – км 33**. Готовность объекта **77%**. Ввод в 2023 году
- Завершен 1^й этап капитального ремонта автодороги **УРАЙ – ШАИМ** протяженностью **3,9 км**
- Завершен 1^й этап капитального ремонта автодороги **УРЕНГОЙ – НАДЫМ – СОВЕТСКИЙ** протяженностью **3 км**

Автодорога Устье-Аха - Урай



ДО



ПОСЛЕ

Транспортная развязка Тюмень - Ханты-Мансийск

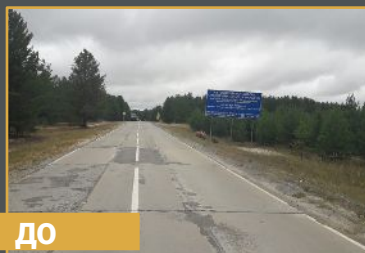


ДО

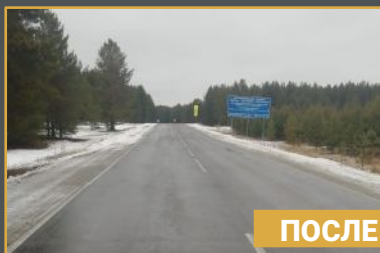


ПОСЛЕ

Подъезд к п. Лямино



ДО



ПОСЛЕ

Сургут — Когалым — граница ХМАО



ДО



ПОСЛЕ